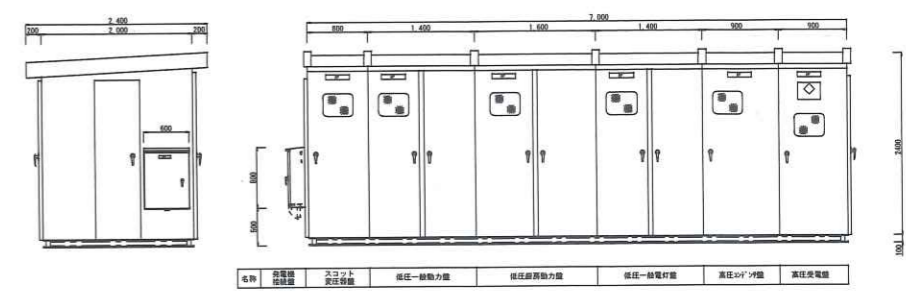


キュービクル式非常電源専用受電設備

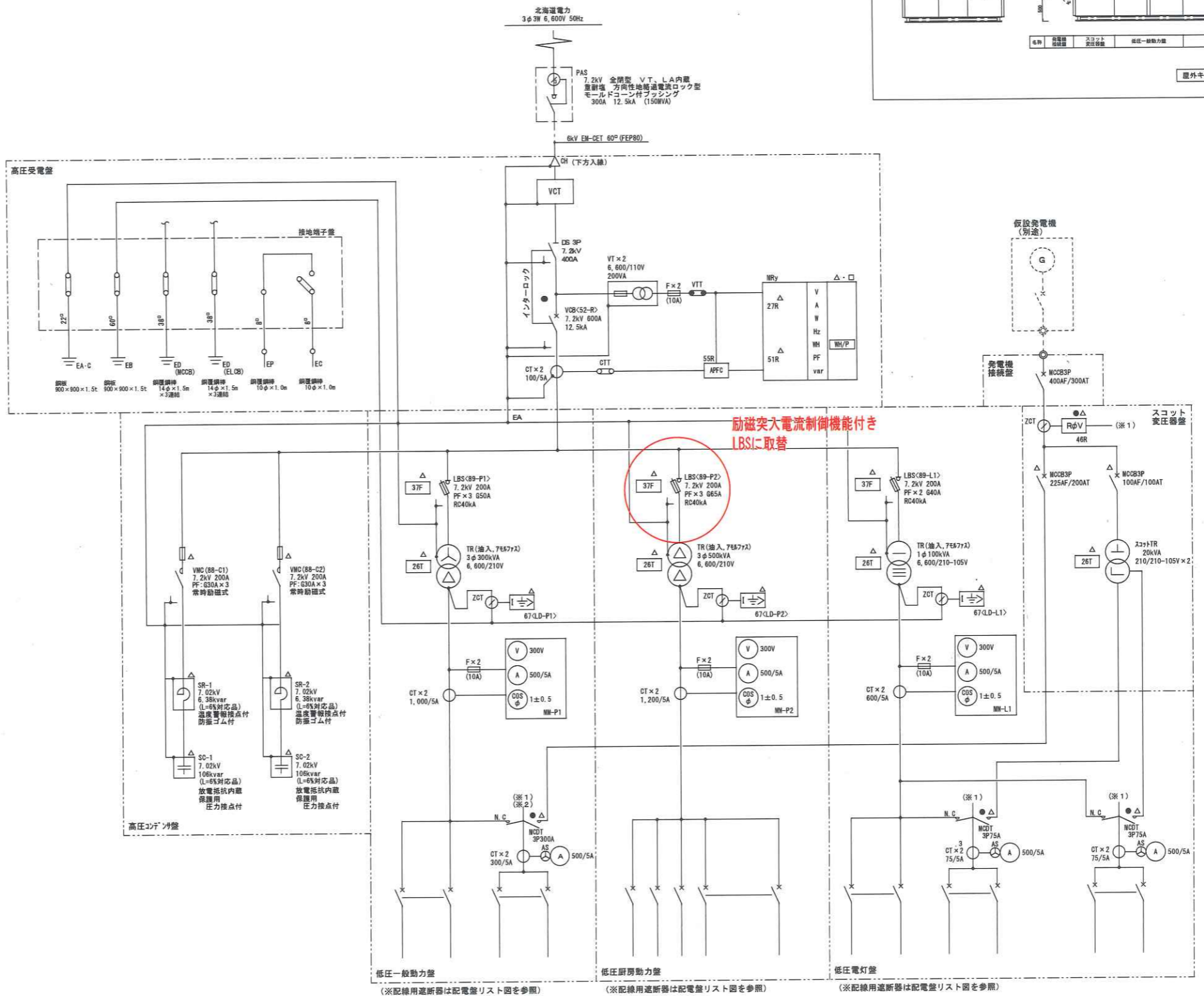
【屋外一般型、寒冷地仕様】

| 凡例 | 記号 | 名称 | 備考 |
|----|------|----------|----------------------------|
| | PAS | 柱上集約開閉器 | |
| | CH | ケーブルヘッド | |
| | VCT | 計器用変圧器 | 電力需給用/売電用 |
| | DS | 断路器 | 3極単投、手動操作式 |
| | VCB | 高圧真空遮断器 | 電動パネ 12.5kA |
| | LBS | 高圧負荷開閉器 | PF滑断接点付 |
| | PF | 電力ヒューズ | 7.2kV 40kA |
| | ZT | 不足電圧継電器 | |
| | 51 | 過電流継電器 | |
| | 64 | 地絡過電圧継電器 | |
| | 67 | 地絡方向継電器 | |
| | RPR | 逆電力継電器 | |
| | RφV | 逆相電圧継電器 | |
| | VT | 計器用変圧器 | モールド形 |
| | CT | 計器用変流器 | モールド形 |
| | TR | 変圧器 | 油入形、アモルファス 防震支持付、隔測温度計付 |
| | SC | 連相コンデンサ | 油入形 177kV/20kV対応品 放電抑制内蔵 |
| | SR | 直列リアクトル | 油入形 177kV/20kV 第5高調波耐量55% |
| | ZOT | 零相変流器 | 真直形 |
| | ZPD | 零相電圧検出器 | 碑形 |
| | V | 交流電圧計 | 電子式 |
| | A | 交流電流計 | 電子式 |
| | COSφ | 力率計 | 電子式 |
| | W | 電力計 | 電子式 |
| | wh | 積算電力量計 | 電子式 |
| | Hz | 周波数計 | 電子式 |
| | Var | 無効電力計 | 電子式 |
| | MCSB | 配線用遮断器 | |
| | MCDT | 電源切替開閉器 | |
| | F | ヒューズ | |
| | ZBT | 変圧器温度計 | ヒューズ滑断接点 |
| | ZTF | 電力ヒューズ滑断 | ヒューズ滑断接点 |
| | | 新採用バッテリー | 交換 |

| 記号 | 監視信号 |
|----|------|
| ○ | 操作 |
| ● | 状態 |
| △ | 故障 |
| □ | 計測 |



屋外キュービクル外形寸法参考図 S=1/50



(※配線用遮断器は配電盤リスト図を参照) (※配線用遮断器は配電盤リスト図を参照) (※配線用遮断器は配電盤リスト図を参照)

※1: 逆相電圧継電器信号一動作条件は下記の通り

| 商用電源 | 電圧有り | 電圧有り | 電圧無し | 電圧無し |
|---------|-------|-------|-------|-------|
| 仮設発電機電源 | 電圧無し | 電圧有り | 電圧有り | 電圧有り |
| 逆相電圧継電器 | - | 正相 | 逆相 | 正相 |
| 電源切替開閉器 | N.C.側 | N.C.側 | N.C.側 | N.O.側 |

※1: 逆相電圧継電器信号一動作条件は下記の通り
※2: 火災信号(自火災受信機より)一動作条件は下記の通り

| 商用電源 | 電圧有り | 電圧有り | 電圧無し | 電圧無し |
|---------|-------|-------|-------|-------|
| 仮設発電機電源 | 電圧無し | 電圧有り | 電圧有り | 電圧有り |
| 逆相電圧継電器 | - | 正相 | 逆相 | 正相 |
| 火災信号 | 無 | 有 | 無 | 有 |
| 電源切替開閉器 | N.C.側 | N.O.側 | N.C.側 | N.O.側 |

| 北空知園学校給食組合 | |
|--------------|-------|
| 北空知園学校給食センター | |
| 受電設備 | A1= / |
| 単線結線図 | A3= / |
| 6 | 5 |
| | (電) |
| | 1/1 |